

# 成都工贸职业技术学院（成都市技师学院）

## 数控技术专业初级、中级学徒 考核定级方案

基于学校高职和技师教育“双轨”运行实际，依托“工贸学院与技师学院融通培养改革方案”和教育部第二批协同育人等项目，保障“职-技”多方面能有效联动，为使技工学生能在高职阶段更好的阶梯化学习，特制定此学生专业考核定级方案。

### 一、考核人员

已完成中职阶段课程学习的学生。

### 二、考核时间

高职阶段开学第一周。

### 三、考核方式

理论考试+实操考试

### 四、考核内容

#### 1、理论考试主要包含以下内容

考核形式	笔试
考试时间	60分钟
考试分值	100分
考核范围	《机械制图》《机械基础》《机械制造工艺基础》

#### 2、实操考试主要包含以下内容

考核形式	实操
考试分值	100分

考试时间	120 分钟
考核范围	《零件的数控铣（加工中心）加工》

## 五、考核成果评定

根据考核成绩，将学生评定为初级或中级。具体评定标准如下：

理论成绩	实操成绩	评定级别
$\geq 80$	$\geq 80$	中级
$< 80$	$< 80$	初级

## 六、考核组人员

组长：马冰清

副组长：张邦文、刘毅

组员：胡静辉、许海花、史维娜、吉超、沈德章、刘志晖

附件 1：理论测试试卷

附件 2：数控铣实操考试题及评分标准

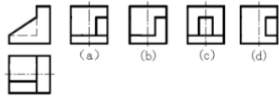
附件 1:

### 数控技术专业考核定级 理论测试试卷

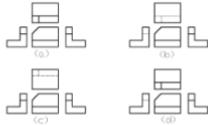
#### 一、选择题 (每题 3 分, 共 39 分)

- 1、机械图样中, 尺寸标注的默认单位为 ( )。  
A. 毫米 B. 厘米 C. 分米 D. 米
- 2、绘图的比例是指图中图形与其实物相应要素的线性尺寸之比, 2:1 为 ( )。  
A. 原值比例 B. 放大比例 C. 缩小比例 D. 不定比例
- 3、图纸幅面是指图纸的大小, 其中 A4 图纸的大小为 ( )。  
A. 594x841 B. 420x594 C. 297x420  
D. 210x297
- 4、机械图样中细虚线用于表达 ( )。  
A. 可见轮廓线 B. 不可见轮廓线 C. 中心线 D. 剖面线
- 5、机件的真实大小应以图样上所标注的尺寸 ( ) 为依据。  
A. 数值 B. 数字 C. 数值乘以绘图比例 D. 数值除以绘图比例
- 6、图样上尺寸数字前面的符号 R 表示 ( )。

- A. 1 B. 0.82 C. 0.5  
D. 2
- 12、已知立体的主、俯视图, 正确的左视图是 ( )



13、正确的一组视图为 ( )

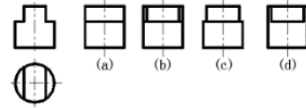


#### 二、判断题 (每题 3 分, 共 30 分)

- 1、机械图样中, 尺寸标注的默认单位为米 ( )
- 2、绘图的比例是指图中图形与其实物相应要素的线性尺寸之比, 1:5 为缩小比例。 ( )
- 3、图纸幅面是指图纸的大小, 其中 A4 为最小的图纸幅面。 ( )
- 4、机械图样中虚线用于表达不可见轮廓线。 ( )
- 5、机件的真实大小应以图样上所标注的尺寸数值为依据, 和绘图的比例无关。 ( )

- A. 直径 B. 半径 C. 度数 D. 弧度

- 7、机械图样中, 三视图使用的投影法为 ( )。  
A. 中心投影法 B. 平行投影法 C. 斜投影法 D. 正投影法
- 8、正投影法的基本性质为显实性, ( ), 类似性和同素性。  
A. 相似性 B. 积聚性 C. 比例性 D. 放大性
- 9、三视图之间的投影关系为主俯视图长对正, ( ) 高平齐, 俯左视图宽相等。  
A. 主左视图 B. 俯主视图 C. 左俯视图 D. 主俯左视图
- 10、已知圆柱截切后的主、俯视图, 正确的左视图是 ( )。

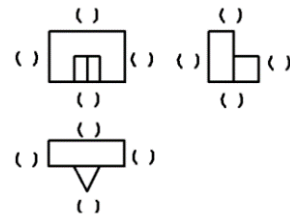


- 11、斜二等轴测图的轴向伸缩系数中 Y 轴的轴向伸缩系数为 ( )

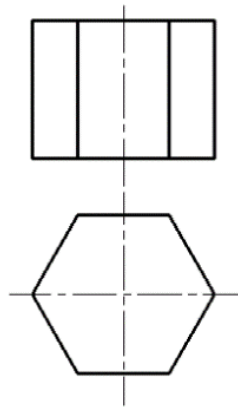
- 6、图样上尺寸数字前面的符号  $\phi$  表示圆或圆弧的半径。 ( )
- 7、正投影法的基本性质为显实性, 积聚性, 类似性和同素性。 ( )
- 8、三视图之间的投影关系为主俯视图长对正, 俯左视图高平齐, 主左视图宽相等。 ( )
- 9、正等轴测图的轴向伸缩系数为 0.82, 轴间夹角为 120 度 ( )
- 10、机械图样中, 正等轴测图使用的投影法是斜投影法。 ( )

#### 三、简答题 (共 31 分)

- 1、在三视图中填写物体的上下、左右, 前后方位关系。(每空 2 分, 共 24 分)



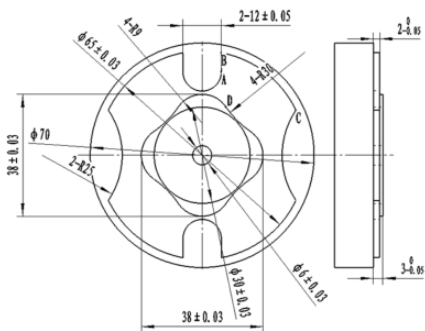
2、根据主俯视图绘制形体的正等轴测图。（7分）



附件 2:

### 数控技术专业考核定级 数控铣实操考试题及评分标准

1. 请在试卷的标封处填写您的班级、姓名和学号
2. 考试时间为 120 分钟



A: X6, Y26  
B: X6, Y31.94  
C: X29.31, Y14.04  
D: X7.41, Y15.1

#### 评分标准

尺寸要求	配分	评分规则	实际尺寸	得分
2-12±0.05	10	超差 0.01 扣 2 分		
38±0.03	12	超差 0.01 扣 2 分		
Φ65±0.03	8	超差 0.01 扣 2 分		
Φ6±0.03	8	超差 0.01 扣 2 分		
Φ30±0.03	8	超差 0.01 扣 2 分		
4-R9	6	超差不得分		
4-R30	6	超差不得分		
2-R25	6	超差不得分		
2- $\frac{0}{-0.05}$	8	超差 0.01 扣 2 分		
3- $\frac{0}{-0.05}$	8	超差 0.01 扣 2 分		
安全文明	20	安全操作, 穿工作服, 带护目镜		
总分				